

Pakiet antykryzysowy dla korzystających z Funduszy Europejskich



Fundusze
Europejskie



Rzeczpospolita
Polska

Unia Europejska
Europejskie Fundusze
Strukturalne i Inwestycyjne



Obecna sytuacja epidemiologiczna zagraża przede wszystkim naszemu zdrowiu. Jeśli potrwa dłużej, może mieć też realny wpływ na realizację projektów z Funduszy Europejskich. To dlatego **Ministerstwo Funduszy i Polityki Regionalnej**, które nadzoruje ich wdrażanie w Polsce, opracowało specjalny pakiet rekomendacji.

Pakiet rekomendacji

skierowany jest do instytucji państwowych, które odpowiadają za inwestowanie pieniędzy unijnych w Polsce. Pozwala im elastycznie reagować w obecnej sytuacji na zmiany związane z pandemią.



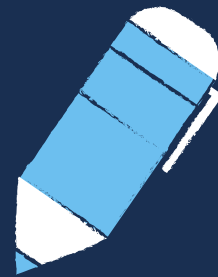
Jeśli korzystasz lub planowałeś skorzystać z funduszy unijnych – przeczytaj, co może się zmienić.

Wszystkim nam zależy, by w miarę możliwości ograniczyć negatywny wpływ pandemii w obszarze Funduszy Europejskich.

Co możemy zrobić?

Uwaga!

Pamiętaj, że każdy przypadek, projekt czy konkurs rozpatrywany będzie indywidualnie! Przede wszystkim weźmiemy pod uwagę wpływ aktualnych wydarzeń na trudności czy opóźnienia w realizacji projektów.



Co z terminami naborów wniosków?

Na etapie trwania naboru wniosków instytucje za niego odpowiedzialne mogą wydłużyć jego termin.

Co z oceną wniosków w już zakończonym naborze?

Instytucje mogą wprowadzić np. zdalną pracę osób, które dokonują takiej oceny, by przebiegła ona bez opóźnień.

Co z umowami i wnioskami o płatność?

W wyjątkowej sytuacji projektów, w których mogą wystąpić opóźnienia, dopuszcza się aneksy do umów, by np. wydłużyć terminy składania wniosków o płatność lub zmienić termin zakończenia realizacji tych projektów.

Co z poniesionymi kosztami na np. spotkania, szkolenia czy wyjazdy?

W wyjątkowych przypadkach możliwe jest uznanie ich za kwalifikowalne. Taką decyzję poprzedzi jednak wnikliwa analiza. Dana instytucja zbada m.in. czy: 1) podjęto odpowiednie środki, by np. odwołać spotkanie i odzyskać koszty oraz 2) czy takie działania podjęto z odpowiednim wyprzedzeniem.

Co z kontrolami?

Plany kontroli i ich harmonogramy powinny zostać zweryfikowane. Może np. okazać się, że nie da się przeprowadzić kontroli na miejscu w siedzibie beneficjenta. Instytucje powinny także rozważyć przeprowadzenie jak największej liczby czynności „zza biurka”.

Pamiętaj!

Każda instytucja swoje decyzje podejmować będzie indywidualnie po wnikliwej analizie danej sytuacji.
By uzyskać informacje, skontaktuj się bezpośrednio z jej przedstawicielami.

Swoje pytania możesz też kierować do konsultantów Punktów Informacyjnych Funduszy Europejskich – mailowo lub telefonicznie. Sieć działa zdalnie. Więcej informacji znajdziesz na stronie pife.gov.pl